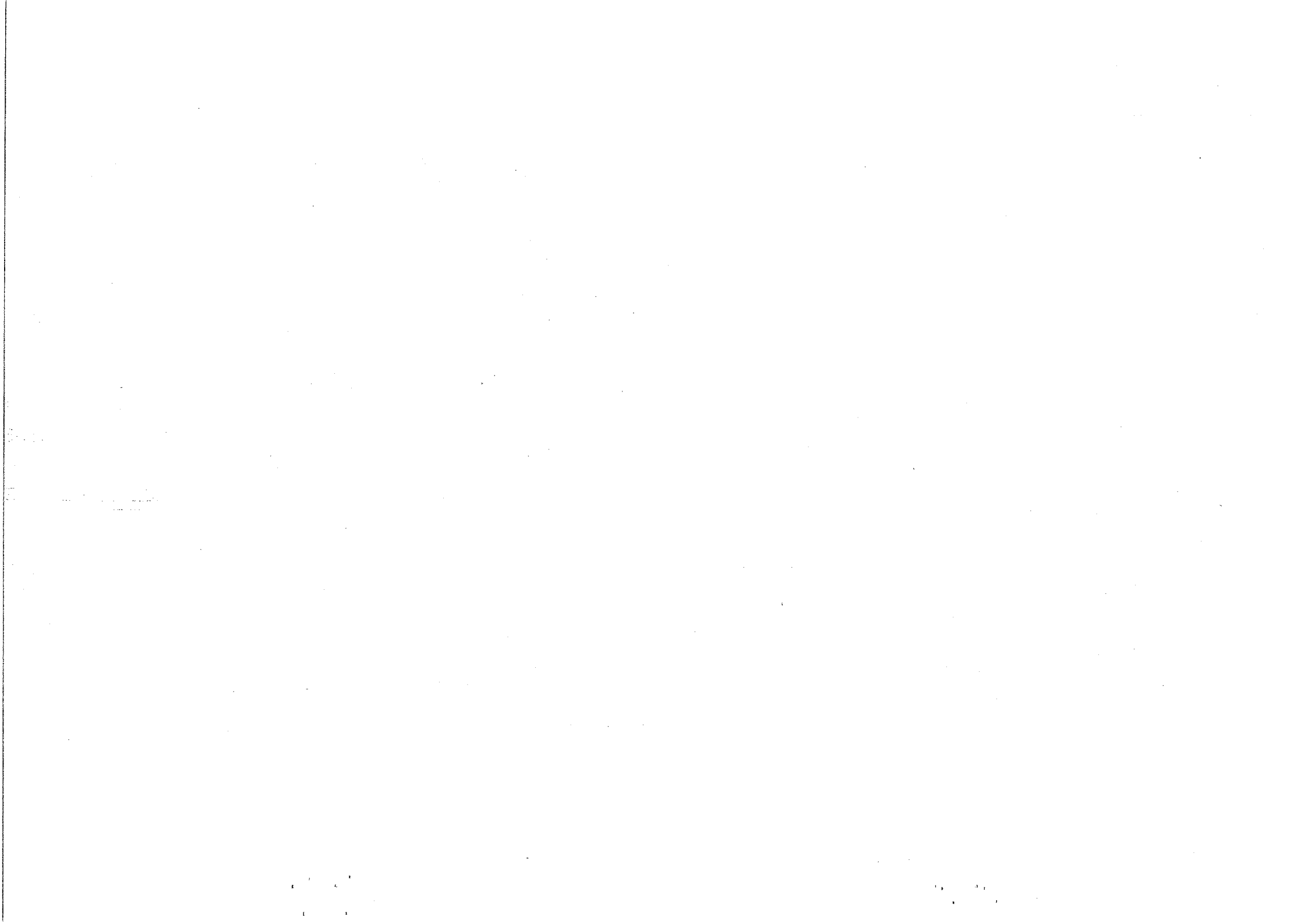


平成27年度

筑前町公共下水道事業特別会計予算書



平成27年度筑前町公共下水道事業特別会計予算

平成27年度筑前町の公共下水道事業特別会計予算は、次に定めるところによる。

(歳入歳出予算)

第1条 歳入歳出予算の総額は、歳入歳出それぞれ1,259,826千円と定める。

2 歳入歳出予算の款項の区分及び当該区分ごとの金額は、「第1表 歳入歳出予算」による。

(債務負担行為)

第2条 地方自治法第214条の規定により債務を負担する行為をすることができる事項、期間及び限度額は、「第2表 債務負担行為」による。

(地方債)

第3条 地方自治法第230条第1項の規定により起こすことができる地方債の起債の目的、限度額、起債の方法、利率及び償還の方法は、「第3表 地方債」による。

(一時借入金)

第4条 地方自治法第235条の3第2項の規定による一時借入金の借入れの最高額は、300,000千円と定める。

平成27年3月5日提出

筑前町長 田頭喜久己

第 1 表 歳入歳出予算
歳入

(単位:千円)

款	項	金額
1 分担金及び負担金		20,245
	1 負担金	20,245
2 使用料及び手数料		398,253
	1 使用料	397,803
	2 手数料	450
3 国庫支出金		36,500
	1 国庫補助金	36,500
5 財産収入		266
	1 財産運用収入	266
6 繰入金		732,502
	1 繰入金	732,502
7 繰越金		1,000
	1 繰越金	1,000
8 諸収入		660
	1 延滞金加算金及び過料	401
	3 雑入	259
9 町債		70,400
	1 町債	70,400
歳入	合計	1,259,826

歳出

(単位:千円)

款	項	金額
1 総務費		365,143
	1 総務管理費	365,143
2 事業費		148,650
	1 事業費	148,650
3 公債費		741,033
	1 公債費	741,033
4 予備費		5,000
	1 予備費	5,000
歳出合計		1,259,826

第2表 債務負担行為

事 項	期 間	限 度 額
企業会計移行支援業務委託事業	平成27年度より平成28年度まで	15,000 千円

第3表 地方債

起債の目的	限度額	起債の方法	利率	償還の方法
公共下水道事業	千円 70,400	証書借入	3.0以内 (ただし、利率見直し方式で借り入 れる政府資金及び地方公営企業等金 融機構資金について、利率の見直し を行った後においては、当該見直し 後の利率)	政府資金については、その融資条件により、銀行その 他の場合にはその債権者と協定するものとする。 ただし、町財政の都合により据置期間及び償還期限を 短縮し、又は繰上償還もしくは低利に借換えすることが できる。

平成27年度筑前町公共下水道事業特別会計予算に関する説明書
I 歳入歳出予算事項別明細書

1 総括
(歳入)

(単位:千円)

款	本年度予算額	前年度予算額	比較
1 分担金及び負担金	20,245	37,810	△17,565
2 使用料及び手数料	398,253	385,088	13,165
3 国庫支出金	36,500	47,000	△10,500
5 財産収入	266	195	71
6 繰入金	732,502	685,829	46,673
7 繰越金	1,000	1,000	0
8 諸収入	660	647	13
9 町債	70,400	56,500	13,900
歳入合計	1,259,826	1,214,069	45,757

(歳 出)

(単位:千円)

款	本年度予算額	前年度予算額	比較	本年度予算額の財源内訳			
				特定財源			一般財源
				国県支出金	地方債	その他	
1 総務費	365,143	343,444	21,699			6,185	358,958
2 事業費	148,650	157,927	△9,277	36,500	70,400		41,750
3 公債費	741,033	707,698	33,335			726,583	14,450
4 予備費	5,000	5,000	0				5,000
歳出合計	1,259,826	1,214,069	45,757	36,500	70,400	732,768	420,158

2 歳 入

1 款 分担金及び負担金

1 項 負担金

(単位:千円)

目	本年度	前年度	比較	節		説明
				区	金額	
1. 公共下水道事業 負担金	20,245	37,810	△17,565	1. 現年度分	18,333	現年度分 18,333
				2. 滞納繰越分	1,912	滞納繰越分 1,912
計	20,245	37,810	△17,565			

2 款 使用料及び手数料

1 項 使用料

1. 公共下水道施設 使用料	397,803	384,104	13,699	1. 現年度分	391,505	現年度分 391,495
				2. 滞納繰越分	6,298	過年度分 10 滞納繰越分 6,298
計	397,803	384,104	13,699			

2 款 使用料及び手数料

2 項 手数料

1. 手数料	450	984	△534	1. 督促手数料	400	督促手数料 400
				2. 登録手数料	50	指定店・責任技術者登録手数料 50
計	450	984	△534			

3 款 国庫支出金

1 項 国庫補助金

1. 公共下水道事業 費補助金	36,500	47,000	△10,500	1. 公共下水道事業 費補助金	36,500	社会資本整備総合交付金 4,500
						防災・安全交付金 32,000
計	36,500	47,000	△10,500			

5 款 財産収入

1 項 財産運用収入

1. 利子及び配当金	266	195	71	1. 利子及び配当金	266	基金利子 266
計	266	195	71			

6 款 繰入金

1 項 繰入金

1. 一般会計繰入金	732,502	685,829	46,673	1. 一般会計繰入金	732,502	総務管理費用分繰入金 5,919 公債費等繰入金 726,583
計	732,502	685,829	46,673			

7款 繰越金

1項 繰越金

(単位:千円)

目	本年度	前年度	比較	節 分		説 明
				区	金 額	
1. 繰越金	1,000	1,000	0	1. 繰越金	1,000	繰越金 1,000
計	1,000	1,000	0			

8款 諸収入

1項 延滞金加算金及び過料

1. 延滞金	400	400	0	1. 下水道受益者負担金延滞金	300	下水道受益者負担金延滞金 300
				2. 下水道使用料延滞金	100	下水道使用料延滞金 100
3. 過料	1	1	0	1. 過料	1	過料 1
計	401	401	0			

8款 諸収入

3項 雑入

1. 滞納処分費	1	1	0	1. 滞納処分費	1	滞納処分費 1
2. 雑入	258	245	13	1. 雑入	258	その他雑入 258
計	259	246	13			

9款 町債

1項 町債

1. 公共下水道事業債	70,400	56,500	13,900	1. 公共下水道事業債	70,400	公共下水道事業債 70,400
計	70,400	56,500	13,900			

3 歳 出
1 款 総務費

1 項 総務管理費

(単位:千円)

目	本年度	前年度	比較	本年度の財源内訳			一般財源	節		説 明	
				特 定 財 源				区 分	金 額		
				国県支出金	地方債	その他					
1. 公共下水道 施設管理費	364,877	343,249	21,628			5,919	358,958	1. 報酬	1,858	嘱託職員報酬	1,858
								2. 給料	11,667	管理係職員給	11,667
								3. 職員手当等	9,848	扶養手当	546
										住居手当	648
										通勤手当	216
										時間外勤務手当	403
										管理職員特別勤務手当	72
										管理職手当	473
										期末手当	2,658
										勤勉手当	1,828
								退職手当負担金	2,584	児童手当	420
										4. 共済費	4,259
8. 報償費	1,000	嘱託職員共済費	300								
		夜須工区接統推進奨励金	600								
		三輪工区受益者負担金全納報奨金	200								
9. 旅費	169	夜須工区受益者負担金全納報奨金	200								
		費用弁償	44								
		普通旅費	69								
11. 需用費	40,937	研修旅費	56								
		消耗品費	515								
		燃料費	260								
		印刷製本費	568								
		修繕料	227								
		処理場消耗品費	6,836								
12. 役務費	3,172	処理場修繕料	8,087								
		光熱水費	24,444								
		通信運搬費	1,406								
									手数料	925	

1 款 総務費

1 項 総務管理費

(単位:千円)

目	本年度	前年度	比較	本年度の財源内訳			一般財源	節		説明	
				特定財源				区分	金額		
				国県支出金	地方債	その他					
									処理場電話料	120	
									電話料	721	
								13. 委託料	101,380	浄化センター管理委託料	56,255
										電気保安業務管理委託料	279
										水質検査委託料	1,402
										脱水汚泥処分業務委託料	11,261
										脱水汚泥運搬業務委託料	5,845
										管路巡視点検・清掃業務委託料	9,877
										量水器検針委託料	424
										下水道台帳更新業務委託料	4,020
										企業会計移行支援業務委託料	10,508
										水路清掃委託料	1,509
								14. 使用料及び 賃借料	507	高速道路使用料	6
										車リース料	322
										機材レンタル料	179
								15. 工事請負費	2,080	三輪工区量水器設置工事費	540
										夜須工区量水器設置工事費	540
										雨水排水路維持管理工事費	1,000
								18. 備品購入費	1,804	自家発電機	1,804
								19. 負担金補助及 び交付金	150,106	三輪工区利子補給補助金	50
										夜須工区利子補給補助金	50
										夜須工区流域維持管理負担金	148,662
										下水道区域外合併浄化槽維持管理補助金	665
										排水協定維持管理負担金	215
										日本下水道協会負担金	159
										全国町村下水道推進協議会県支部負担金	20
										流域下水道促進協議会会費	140
										流域下水道展負担金	80
										日本朝倉関税会公営事業部会費	5
										その他負担金	60

1 款 総務費

1 項 総務管理費

(単位:千円)

目	本年度	前年度	比較	本年度の財源内訳				節		説明	
				特定財源			一般財源	区分	金額		
				国県支川金	地方債	その他					
								23. 償還金利子及び割引料	100	過剰納金還付金	100
								27. 公課費	35,990	消費税	35,990
2. 基金費	266	195	71			266		25. 積立金	266	基金利子積立金	266
計	365,143	343,444	21,699			6,185	358,958				

2 款 事業費

1 項 事業費

1. 公共下水道 施設整備費	148,650	157,927	△9,277	36,500	70,400		41,750	2. 給料	6,029	一般職給	6,029
								3. 職員手当等	5,704	扶養手当	624
										住居手当	324
										通勤手当	150
										時間外勤務手当	362
										期末手当	1,469
										勤勉手当	848
										退職手当組合負担金	1,327
										児童手当	600
								4. 共済費	2,001	職員共済費	2,001
								9. 旅費	242	普通旅費	57
										研修旅費	185
								11. 需用費	282	消耗品費	220
										燃料費	62
								12. 役務費	46	電話料	46
13. 委託料	5,669	污水处理施設整備構想策定業務委託	5,399								
		不動産鑑定業務委託料	270								
14. 使用料及び 賃借料	3,339	カラーコピーリース料	13								
		車リース料	258								
		設計積算システムリース料	2,516								
		カラーコピー使用料	552								
15. 工事請負費	117,700	雨水管渠工事	67,700								
		舗装工事	10,100								

2 款 事業費

1 項 事業費

(単位:千円)

目	本年度	前年度	比較	本年度の財源内訳			一般財源	節		説明	
				特定財源				区分	金額		
				国県支出金	地方債	その他					
									排水設備工事	13,000	
									污水管渠工事	12,900	
									付帯工事費	11,500	
									補修工事費	2,500	
								17. 公有財産 購入費	180	公有財産購入費	180
								19. 負担金補助及 び交付金	7,308	夜須工区流域下水道建設費負担金	7,279
										その他負担金	29
								22. 補償補填及 び賠償金	150	外壁補修等補償金	150
計	148,650	157,927	△9,277	36,500	70,400		41,750				

3 款 公債費

1 項 公債費

1. 元金	506,195	463,928	42,267			491,845	14,350	23. 償還金利息及 び割引料	506,195	起債償還金元金	506,195
2. 利息	234,838	243,770	△8,932			234,738	100	23. 償還金利息及 び割引料	234,838	起債償還金利息 一時借入金利息	234,738 100
計	741,033	707,698	33,335			726,583	14,450				

4 款 予備費

1 項 予備費

1. 予備費	5,000	5,000	0				5,000				
計	5,000	5,000	0				5,000				

2 一般職

(1) 総括

区 分	職員数(人)	給 与 費				共済費 (千円)	合 計 (千円)	備 考
		報 酬 (千円)	給 料 (千円)	職員手当 (千円)	計 (千円)			
本 年 度	5		17,696	15,552	33,248	5,960	39,208	
前 年 度	7		27,696	21,255	48,951	9,290	58,241	
比 較	△2		△10,000	△5,703	△15,703	△3,330	△19,033	

職員手当 の 内 訳	区 分	扶養手当 (千円)	地域手当 (千円)	期末手当 (千円)	勤勉手当 (千円)	通勤手当 (千円)	時間外 手当 (千円)	管理職 手当 (千円)	住居手当 (千円)	管理職 特勤手当 (千円)	退職手当 (千円)	児童手当 (千円)
	本年度	1,170		4,127	2,676	366	765	473	972	72	3,911	1,020
	前年度	1,194		6,562	3,679	482	1,393	591	324	72	6,098	860
	比 較	△24		△2,435	△1,003	△116	△628	△118	648	0	△2,187	160

(3) 給料及び職員手当の状況

ア 職員 1 人当たり給与

区 分		行 政 職	労 務 職
平成 27 年 4 月 1 日現在 (27 年度当初予算)	平均給料月額(円)	293, 923	—
	平均給与月額(円)	357, 488	—
	平均年齢(歳)	38. 0	—
平成 26 年 4 月 1 日現在 (26 年度当初予算)	平均給料月額(円)	328, 506	—
	平均給与月額(円)	376, 702	—
	平均年齢(歳)	41. 7	—

イ 初任給

区 分	行政職(円)	労務職(円)	国 の 制 度	
			行政職(円)	労務職(円)
高 校 卒	142, 100	142, 100	142, 100	139, 500
大 学 卒	174, 200	174, 200	174, 200	—

ウ 級別職員数

区 分	行 政 職			労 務 職		
	級	職員数(人)	構成比(%)	級	職員数(人)	構成比(%)
平成 27 年 4 月 1 日現在	1 級	1	20.0	1 級		
	2 級	1	20.0	2 級		
	3 級	1	20.0	3 級		
	4 級	1	20.0	4 級		
	5 級			5 級		
	6 級	1	20.0	6 級		
	7 級			7 級		
	計	5	100.0	計		
平成 26 年 4 月 1 日現在	1 級	1	14.3	1 級		
	2 級			2 級		
	3 級	1	14.3	3 級		
	4 級	4	57.1	4 級		
	5 級			5 級		
	6 級	1	14.3	6 級		
	7 級			7 級		
	計	7	100.0	計		

(級別の標準的な職務内容)

区 分	行 政 職
1 級	主事、技師、保育士又は保健師の職務
2 級	高度の知識又は経験を必要とする業務を行なう主事、技師、保育士又は保健師の職務
3 級	主任主事、主任技師、主任保育士又は主任保健師の職務
4 級	係長又は主査の職務
5 級	1 課長補佐、室長補佐、副所長、指導主事又は主幹の職務 2 相当困難な業務を処理する係長の職務
6 級	課長、室長、所長、参事、副課長又は副室長の職務
7 級	相当困難な業務を処理する課長、支所長、室長又は所長の職務

工 昇給

区 分		合 計	職 種		
			行 政 職	労 務 職	
本 年 度	職 員 数 (A)(人)	5	5		
	昇給に係る職員数 (B)(人)	5	5		
	号給数別内訳	2号給(人)	1	1	
		3号給(人)	1	1	
		4号給(人)	3	3	
		6号給(人)			
		8号給(人)			
	比 率 (B)／(A) (%)	100.0	100.0		
前 年 度	職 員 数 (A)(人)	7	7		
	昇給に係る職員数 (B)(人)	7	7		
	号給数別内訳	2号給(人)	2	2	
		3号給(人)			
		4号給(人)	5	5	
		6号給(人)			
		8号給(人)			
	比 率 (B)／(A) (%)	100.0	100.0		

オ 期末手当・勤勉手当

区 分	支 給 期 別 支 給 率		支給率計(月分)	職制上の段階、職務の級等による加算措置	備 考
	6月(月分)	12月(月分)			
本 年 度	1.975(1.0)	2.125(1.15)	4.1(2.15)	有	3級は5%、 4・5・6・7級は 10%の役職加算
前 年 度	1.9(0.975)	2.05(1.125)	3.95(2.1)	有	
国 の 制 度	1.975(1.0)	2.125(1.15)	4.1(2.15)	有	

カ 定年退職及び勸奨退職に係る退職手当

区 分	20年勤続の者 (月分)	25年勤続の者 (月分)	35年勤続の者 (月分)	最高限度 (月分)	そ の 他 の 加 算 措 置 等	備 考
支 給 率 等	25.55625	34.5825	49.59	49.59	定年前早期退職 特例措置(2~ 20%加算)	退職手当組合に 加入
国 の 制 度 (支 給 率 等)	25.55625	34.5825	49.59	49.59	定年前早期退職 特例措置(3~ 45%加算)	

キ 地域手当

支 給 対 象 地 域	筑前町	福岡市内
支 給 率 (%)	0.0%	4.75%
支 給 対 象 職 員 数 (人)	5人	0人
国の指定基準に基づく支給率(%)	0%	10.0%

ク 特殊勤務手当

区 分	全 職 種	職 種	
		行 政 職	労 務 職
給料総額に対する比率 (%)			
支給対象職員の比率 (%) (年 月 日現在)			
代表的な特殊勤務手当の名称	特殊勤務手当の規定なし		

ケ その他の手当

区 分	国の制度との異同	差 異 の 内 容
扶 養 手 当	同	—
住 居 手 当	同	—

区 分	国の制度との異同	差 異 の 内 容		
		自動車等の使用距離(片道)	月 額	
	自動車その他の原 動機付の交通用具		自 転 車	
通 勤 手 当	異 なる	2キロメートル未満	(2,400円)	(2,000円)
		2キロメートル以上4キロメートル未満	3,600円	3,100円
		4キロメートル以上6キロメートル未満	4,800円	4,100円
		6キロメートル以上8キロメートル未満	6,000円	4,800円
		8キロメートル以上 10 キロメートル未満	7,200円	5,800円
		10 キロメートル以上 12 キロメートル未満	8,400円	
		12 キロメートル以上 14 キロメートル未満	9,600円	
		14 キロメートル以上 16 キロメートル未満	10,800円	
		16 キロメートル以上 18 キロメートル未満	12,000円	
		18 キロメートル以上 20 キロメートル未満	13,200円	
		20 キロメートル以上 22 キロメートル未満	14,400円	
		22 キロメートル以上 24 キロメートル未満	15,600円	
		24 キロメートル以上 26 キロメートル未満	16,800円	
		26 キロメートル以上 28 キロメートル未満	18,000円	
		28 キロメートル以上 30 キロメートル未満	19,200円	
		30 キロメートル以上 32 キロメートル未満	20,400円	
		32 キロメートル以上 34 キロメートル未満	21,600円	
		34 キロメートル以上 36 キロメートル未満	22,800円	
		36 キロメートル以上 38 キロメートル未満	24,000円	
		38 キロメートル以上 40 キロメートル未満	25,200円	
40 キロメートル以上	26,400円			

地方債の平成25年度末における現在高並びに平成26年度末及び
平成27年度末における現在高の見込みに関する調書

区 分	平成25年度末 現 在 高	平成26年度末 現在高見込額	平成27年度中増減見込額		平成27年度末 現在高見込額
			平成27年度中 起 債 見 込 額	平成27年度中 元金償還見込額	
	千円	千円	千円	千円	千円
公共下水道事業債	12,369,397	11,970,469	70,400	506,195	11,534,674