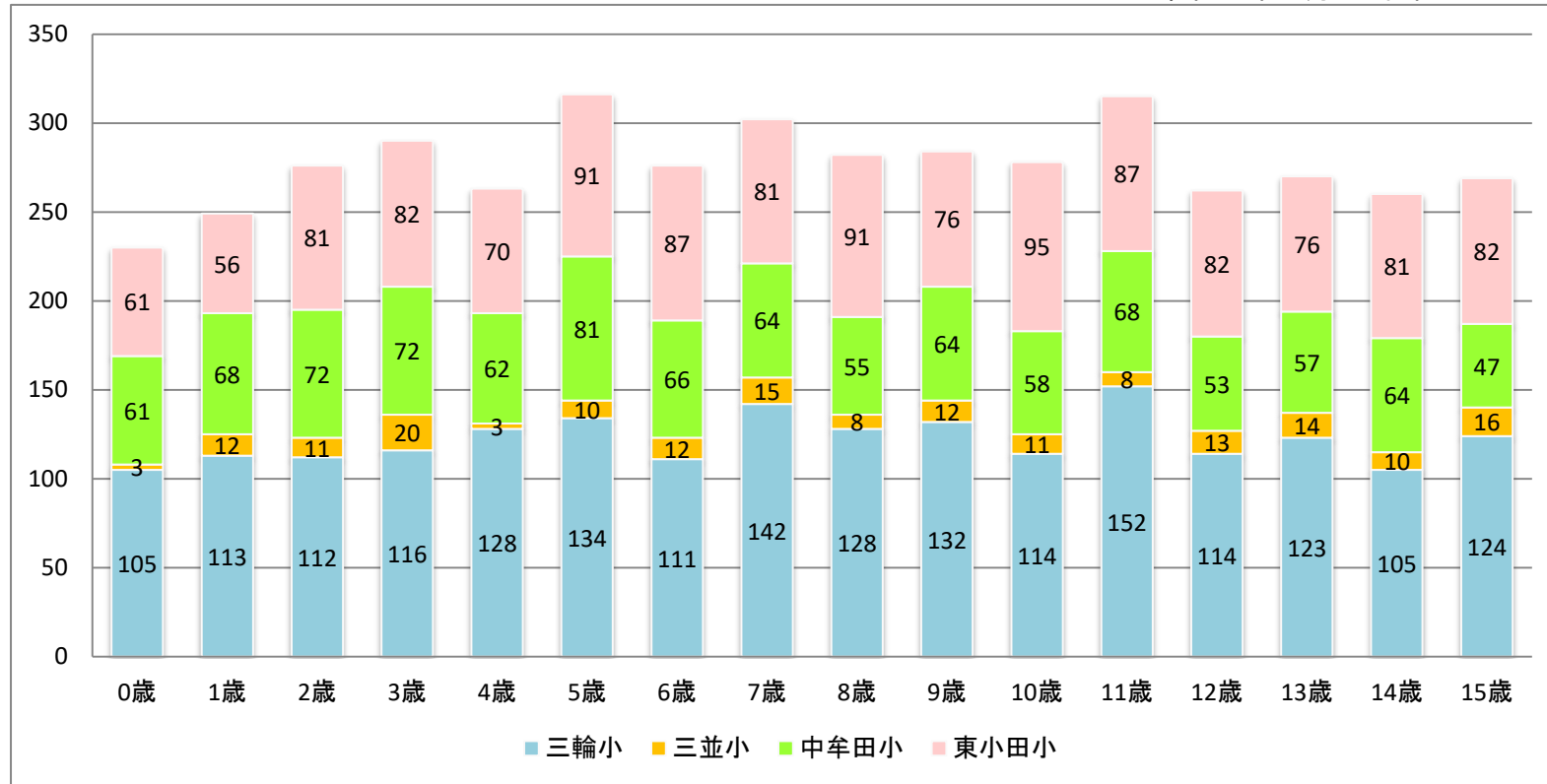


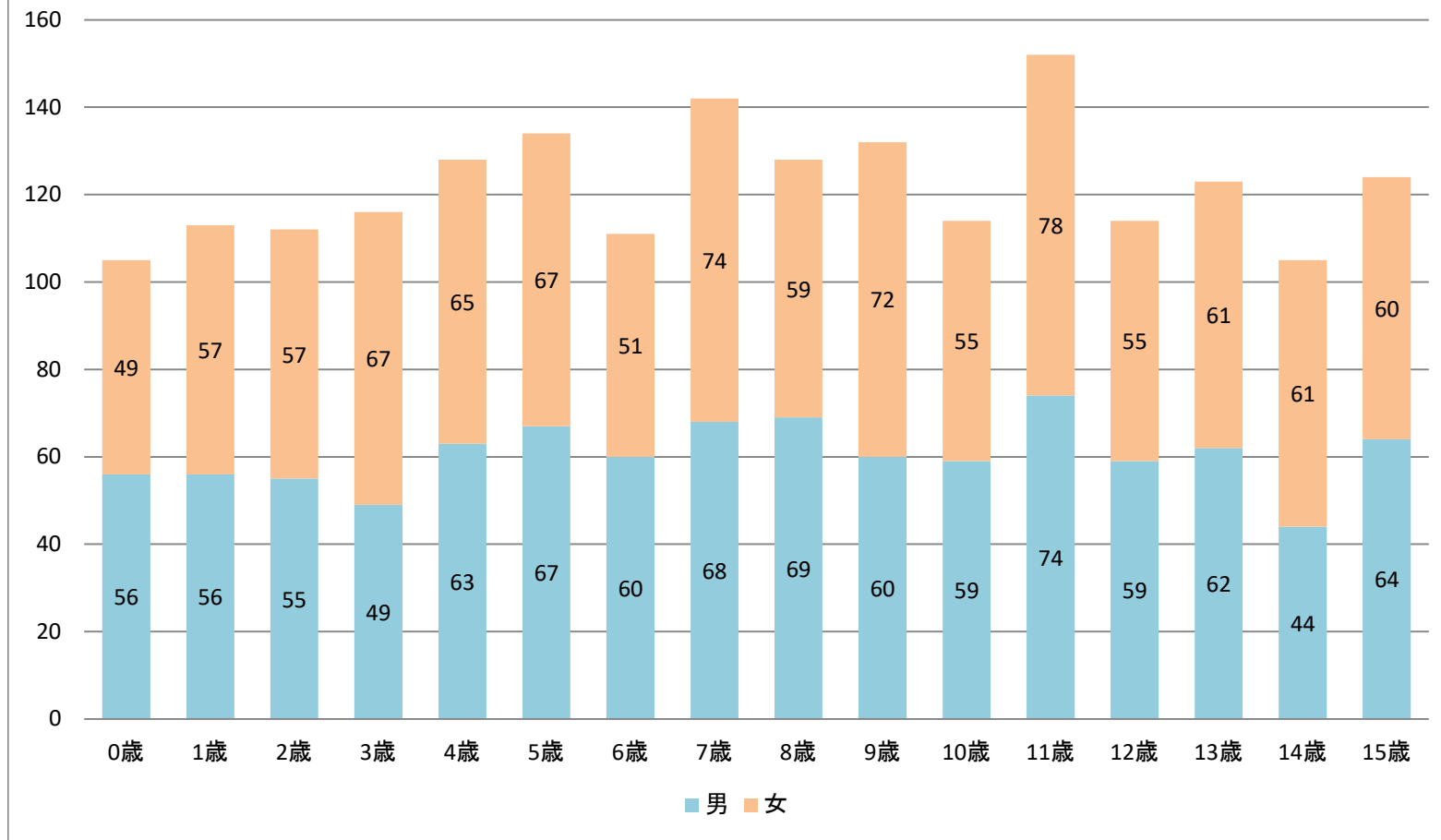
【校区・年齢毎の児童数】

令和元年10月1日付住基データ



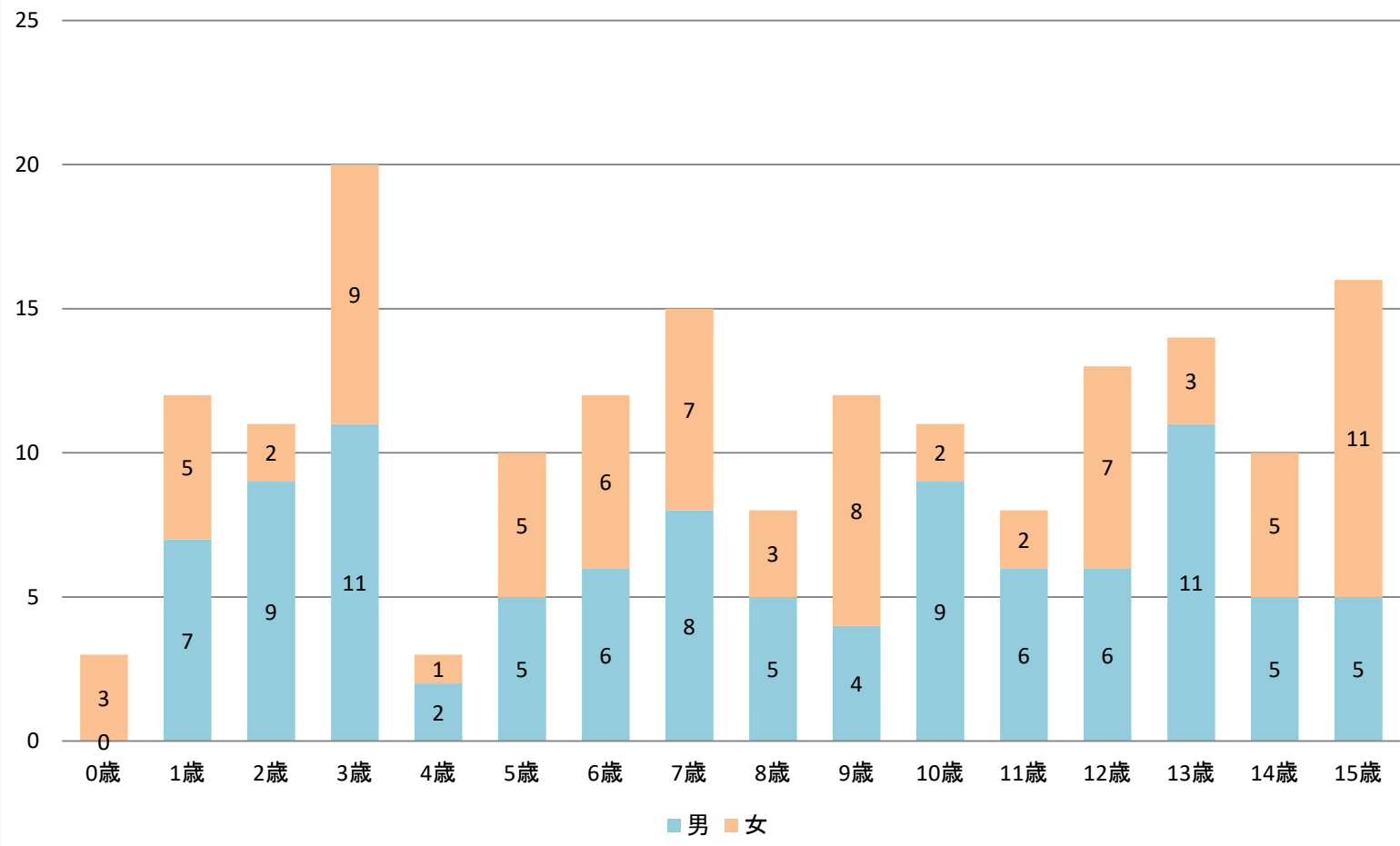
	0歳	1歳	2歳	3歳	4歳	5歳	6歳	7歳	8歳	9歳	10歳	11歳	12歳	13歳	14歳	15歳	合計
三輪小	105	113	112	116	128	134	111	142	128	132	114	152	114	123	105	124	1,953
三並小	3	12	11	20	3	10	12	15	8	12	11	8	13	14	10	16	178
中牟田小	61	68	72	72	62	81	66	64	55	64	58	68	53	57	64	47	1,012
東小田小	61	56	81	82	70	91	87	81	91	76	95	87	82	76	81	82	1,279
合計	230	249	276	290	263	316	276	302	282	284	278	315	262	270	260	269	4,422

三輪小学校区



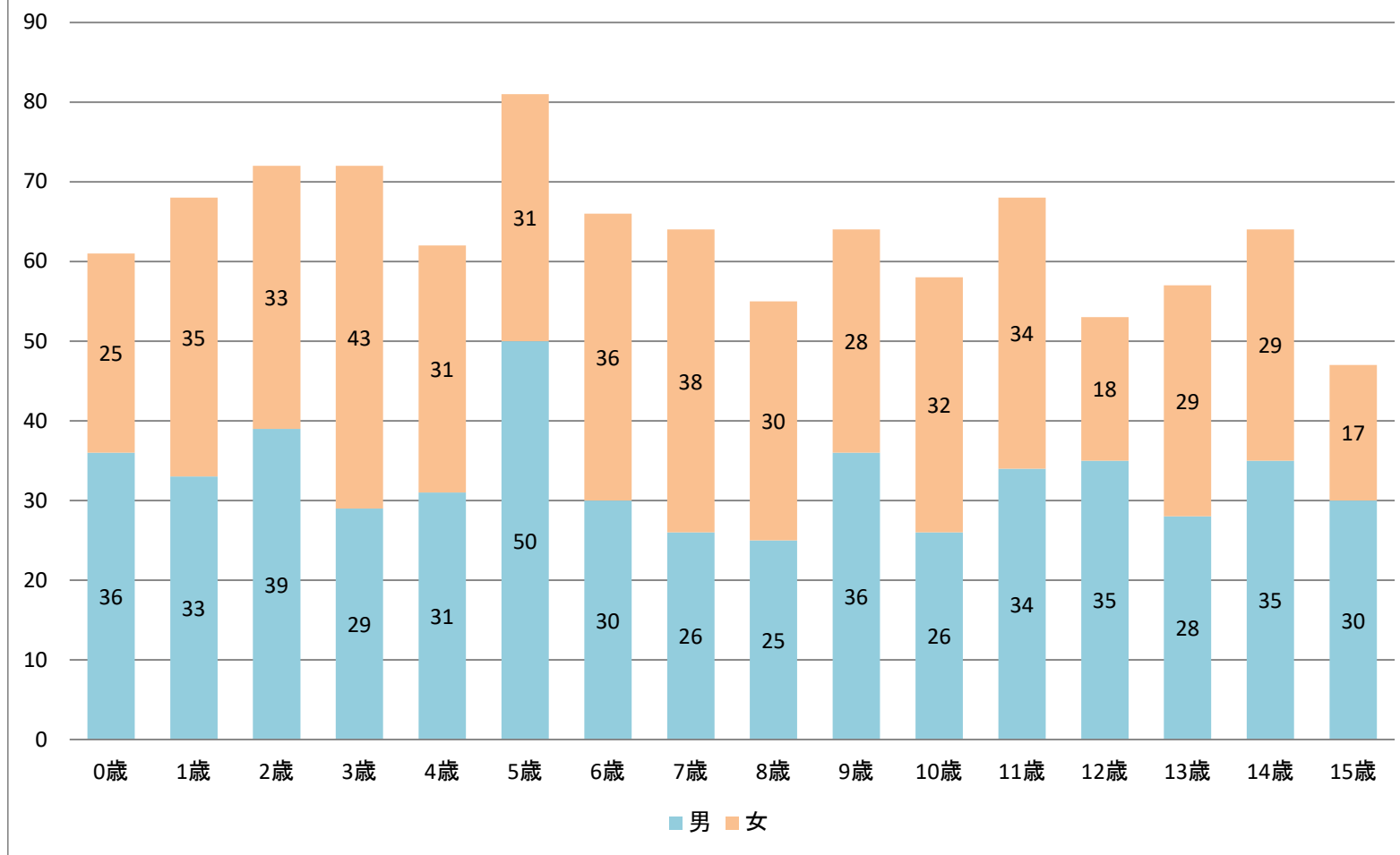
年齢	0歳	1歳	2歳	3歳	4歳	5歳	6歳	7歳	8歳	9歳	10歳	11歳	12歳	13歳	14歳	15歳	合計
男	56	56	55	49	63	67	60	68	69	60	59	74	59	62	44	64	965
女	49	57	57	67	65	67	51	74	59	72	55	78	55	61	61	60	988
合計	105	113	112	116	128	134	111	142	128	132	114	152	114	123	105	124	1,953

三並小学校区



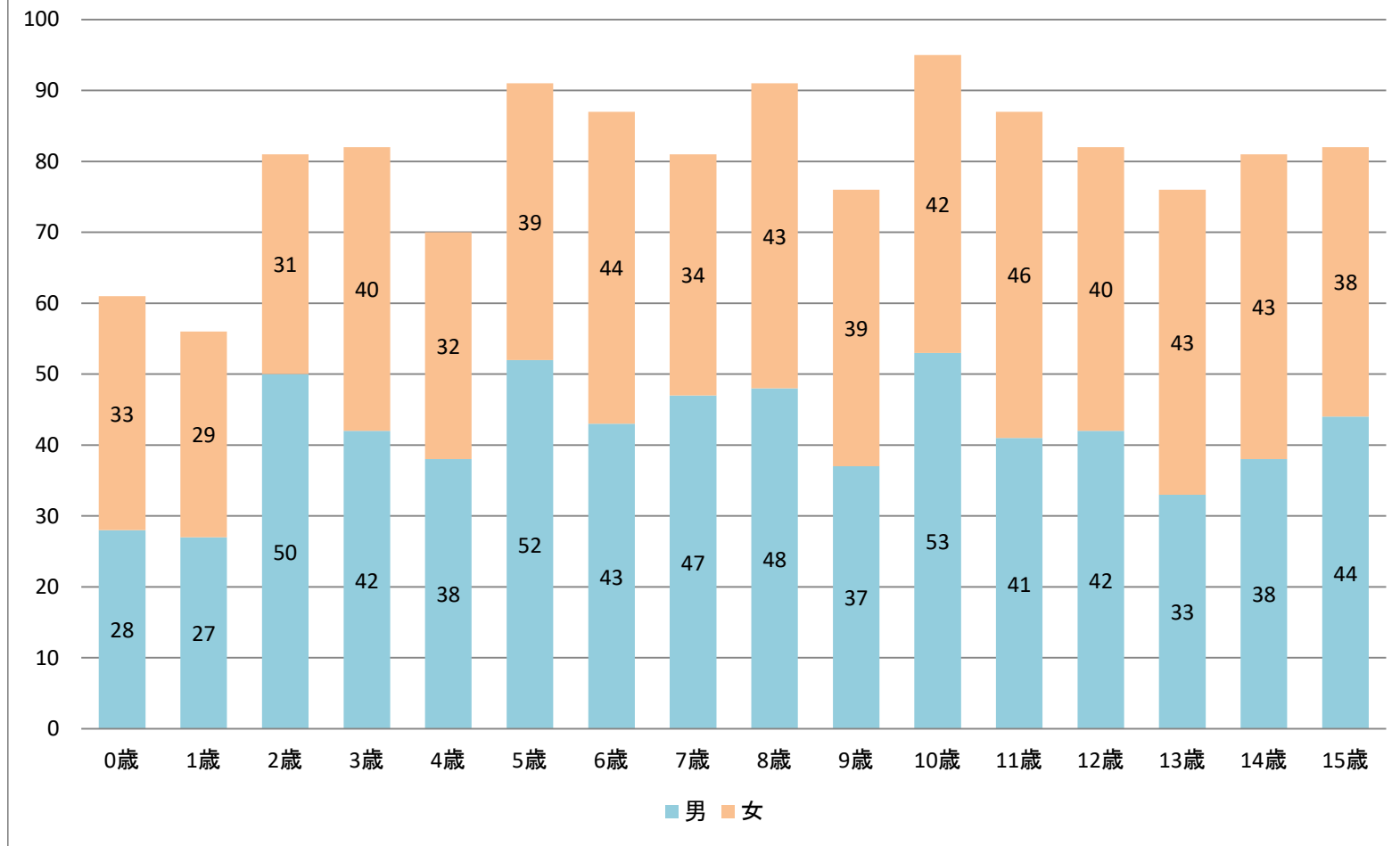
年齢	0歳	1歳	2歳	3歳	4歳	5歳	6歳	7歳	8歳	9歳	10歳	11歳	12歳	13歳	14歳	15歳	合計
男	0	7	9	11	2	5	6	8	5	4	9	6	6	11	5	5	99
女	3	5	2	9	1	5	6	7	3	8	2	2	7	3	5	11	79
合計	3	12	11	20	3	10	12	15	8	12	11	8	13	14	10	16	178

中牟田小学校区



年齢	0歳	1歳	2歳	3歳	4歳	5歳	6歳	7歳	8歳	9歳	10歳	11歳	12歳	13歳	14歳	15歳	合計
男	36	33	39	29	31	50	30	26	25	36	26	34	35	28	35	30	523
女	25	35	33	43	31	31	36	38	30	28	32	34	18	29	29	17	489
合計	61	68	72	72	62	81	66	64	55	64	58	68	53	57	64	47	1,012

東小田小学校区



年齢	0歳	1歳	2歳	3歳	4歳	5歳	6歳	7歳	8歳	9歳	10歳	11歳	12歳	13歳	14歳	15歳	合計
男	28	27	50	42	38	52	43	47	48	37	53	41	42	33	38	44	663
女	33	29	31	40	32	39	44	34	43	39	42	46	40	43	43	38	616
合計	61	56	81	82	70	91	87	81	91	76	95	87	82	76	81	82	1,279