



福岡県

筑前町

CHIKUZEN





「緑あふれる
豊かで便利な
とかいなか」
のまちづくり

筑前町

CHIKUZEN

筑前町は福岡県の中南部に位置し、北東部の山間部、南西部の平野にほぼ二分されます。

平野部では緑豊かな自然環境に恵まれ、肥沃な土壌を活かした水田地帯を形成しています。

福岡都市圏まで約40分という地の利を活かし、都市圏に近い田舎＝「とかいなか」のまちづくりを進めています。

筑前町はみどころいっぱい



草場川の桜並木

筑後川水系一級河川「草場川」。町を流れる清流の河畔には全長約2.2kmにわたって桜並木が続き、毎年春の開花時期には町内随一の桜の名所として多くの人に親しまれています。

青空・桜・菜の花が織りなす色彩のコントラストと河畔の地形を活かした連続性のある景観は圧巻です。

開花期間中にはライトアップも催され、照らし出された桜が水面に映り込む姿は、見事な絶景です。



筑前町立 大刀洗平和記念館

戦前、この地には旧陸軍が東洋一を誇った大刀洗飛行場を中心とする一大軍都が存在しました。

ここでは大刀洗飛行場とその関連施設の概要、空襲や特攻に関する歴史を伝えるため、当時の資料を展示しています。「平和への情報発信基地」として、平和へのメッセージを発信し続けます。

世界で唯一現存する「零戦三二型」や幻の試作機「震電」の実物大模型など常設展示しています。



筑前町ファーマーズマーケット みなみの里

地元産の朝採れ野菜や果物をはじめ、特産の黒大豆「筑前クロダマル」、地元産の木酢「筑前姫酢」およびその加工品など、筑前町の旬の味が並ぶ直売所「だんだん」があります。

併設の農村レストラン「筑膳」では、地元産の野菜をふんだんに使った料理を提供しており、羽釜で炊いたご飯と筑前煮は特に好評です。

道の駅「筑前みなみの里」や弁当工房、セレクトショップも併設し、より地元根ざした魅力ある施設を目指していきます。

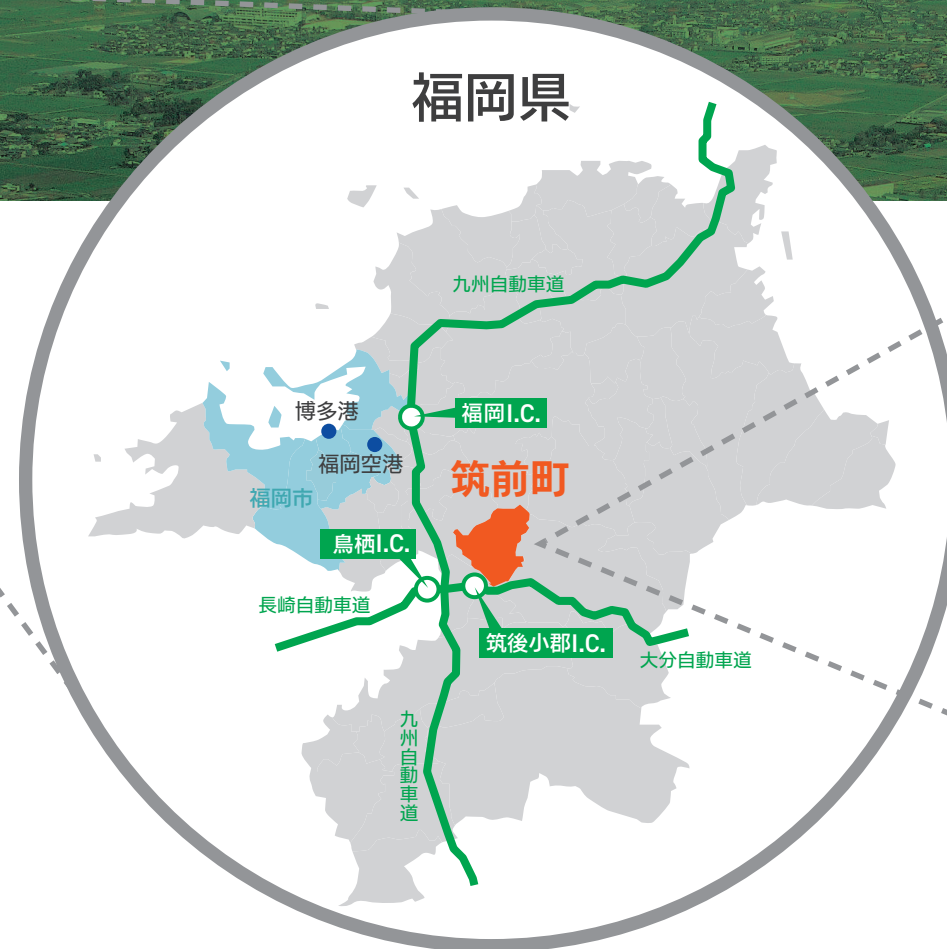
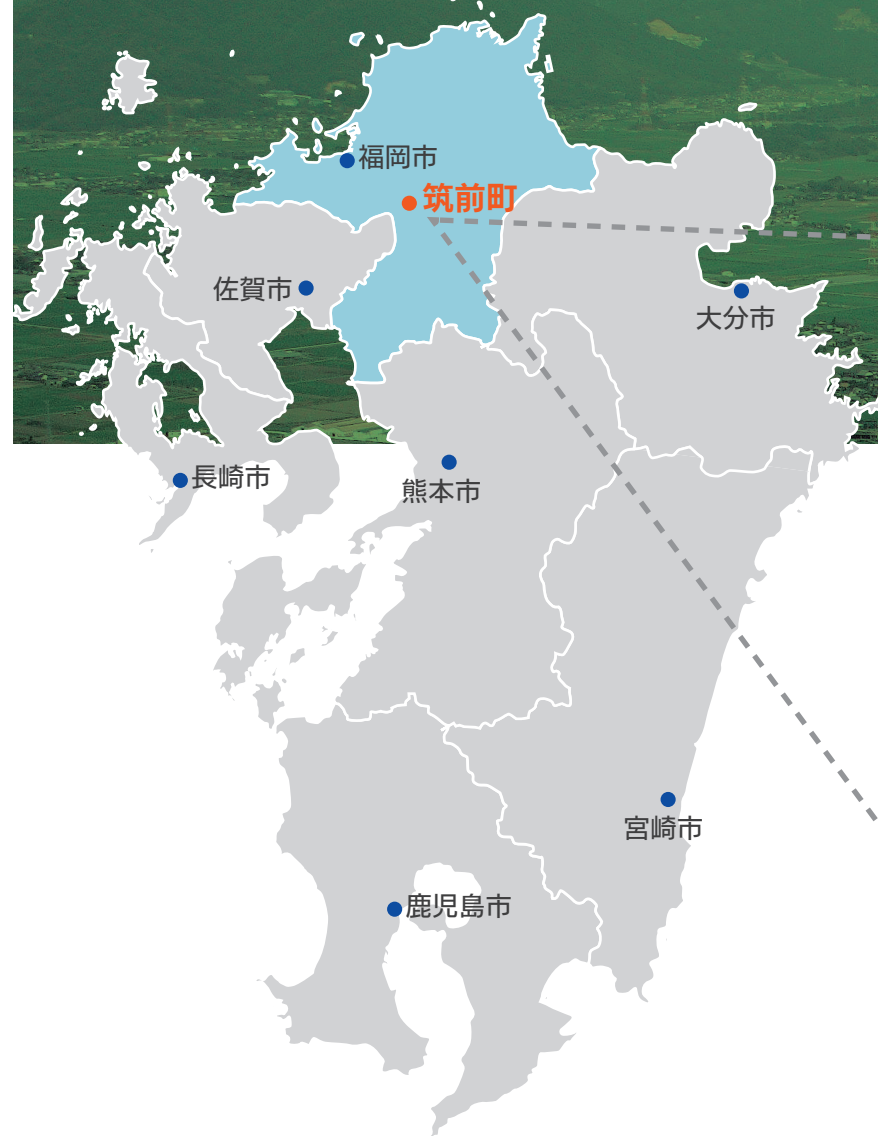


筑前ぽぽろ (多目的運動公園)

総面積9.6haの敷地を有する丘陵地の運動公園で、大型複合遊具のあるこども広場のほか、ナイター設備を備えた野球場・多目的広場、パークゴルフ場、管理棟などを有しています。

駐車場は、普通車300台近くが収容可能で、休日には町内外から多くの来園者でにぎわいます。また、隣接する「花立山温泉」とあわせて家族連れで楽しめる憩いの場となっています。

筑前町は九州一円への交通アクセスが抜群



四三嶋工業団地
からのアクセス

熊本市	80分
大分市	100分
長崎市	100分
大阪	95分
東京(羽田空港)	130分

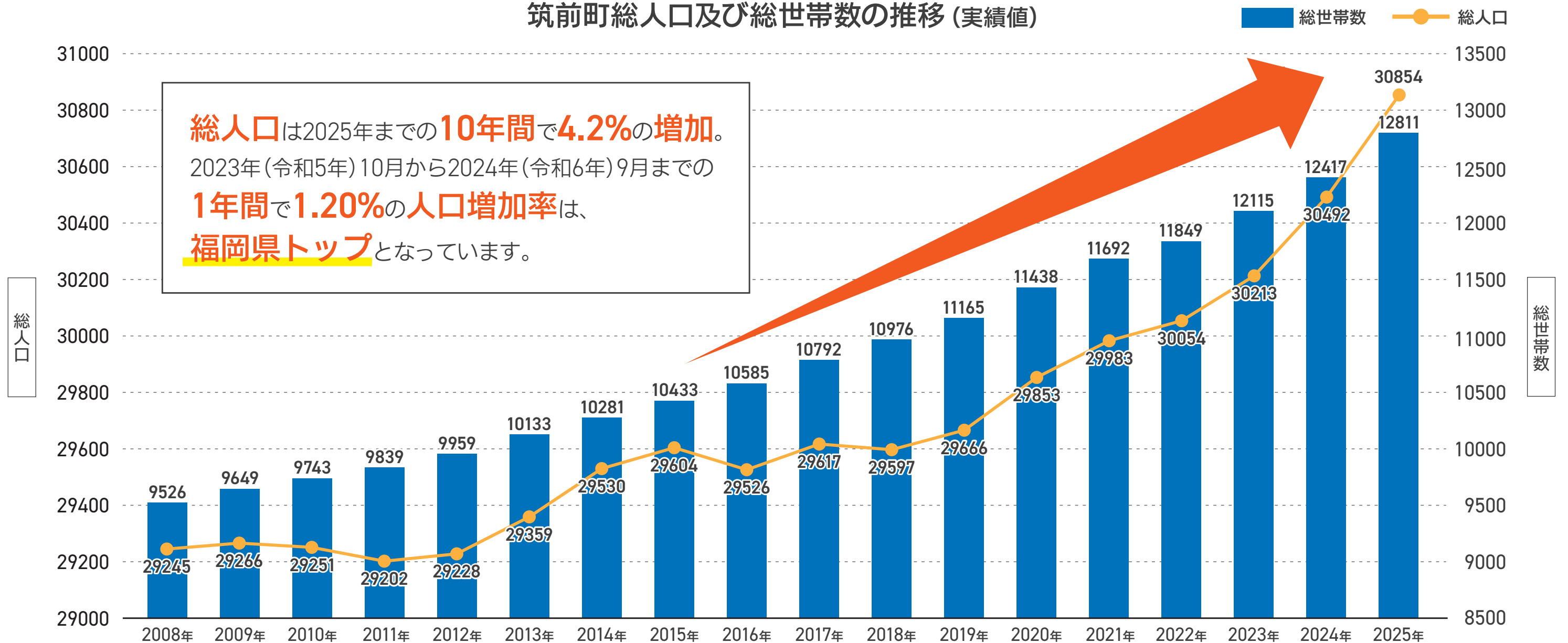
福岡市内	40分
博多港	40分
福岡空港	35分

筑後小郡IC	5分
鳥栖JCT	10分

四三嶋工業団地

筑前町は人口&世帯数ぐんぐん増加中

筑前町総人口及び総世帯数の推移 (実績値)



【出典】住民基本台帳(各年3月末日現在)



しそじま
福岡県 筑前町 **四三嶋工業団地**
SHISOJIMA Industrial Park



なぜ四三嶋工業団地が選ばれるのか

1

抜群の 交通アクセス

九州の交差点、
鳥栖JCTまで
約10分の好立地。
交通の要所、福岡空港、
博多港まで1時間圏内です。

物流コストの
削減 ↓

2

町が造成した 完成宅地

町が用地買収し、
造成工事済みの完成宅地。
用地取得にかかる初期費用を
抑えることができます。

初期投資の
軽減 ↓

3

安心・安全の 好立地

丘陵地に立地し、
浸水の心配がありません。
開発許可取得済み、
擁壁による造成工事済み。

安全性の
高い環境 ↑

物流コストの削減↓



なぜ四三嶋工業団地が選ばれるのか

1 抜群の 交通アクセス

- ◎最寄りのI.C.まで5分
- ◎福岡市内まで約1時間

最寄りのI.C.まで5分の好立地で、
福岡市内まで1時間圏内のため福岡空港、博多港へもアクセス良好です。
九州北部の各都市までは2時間以内のため、九州一円の中心施設としても便利な立地です。



初期投資の軽減 ↓

◎造成工事済

◎近隣地域より安価な売買価格

なぜ四三嶋工業団地が選ばれるのか

2 町が造成した 完成宅地

四三嶋工業団地は筑前町が用地買収し、造成工事を実施した行政主導の工業団地で、完成宅地として現況のままで引渡しが可能です。

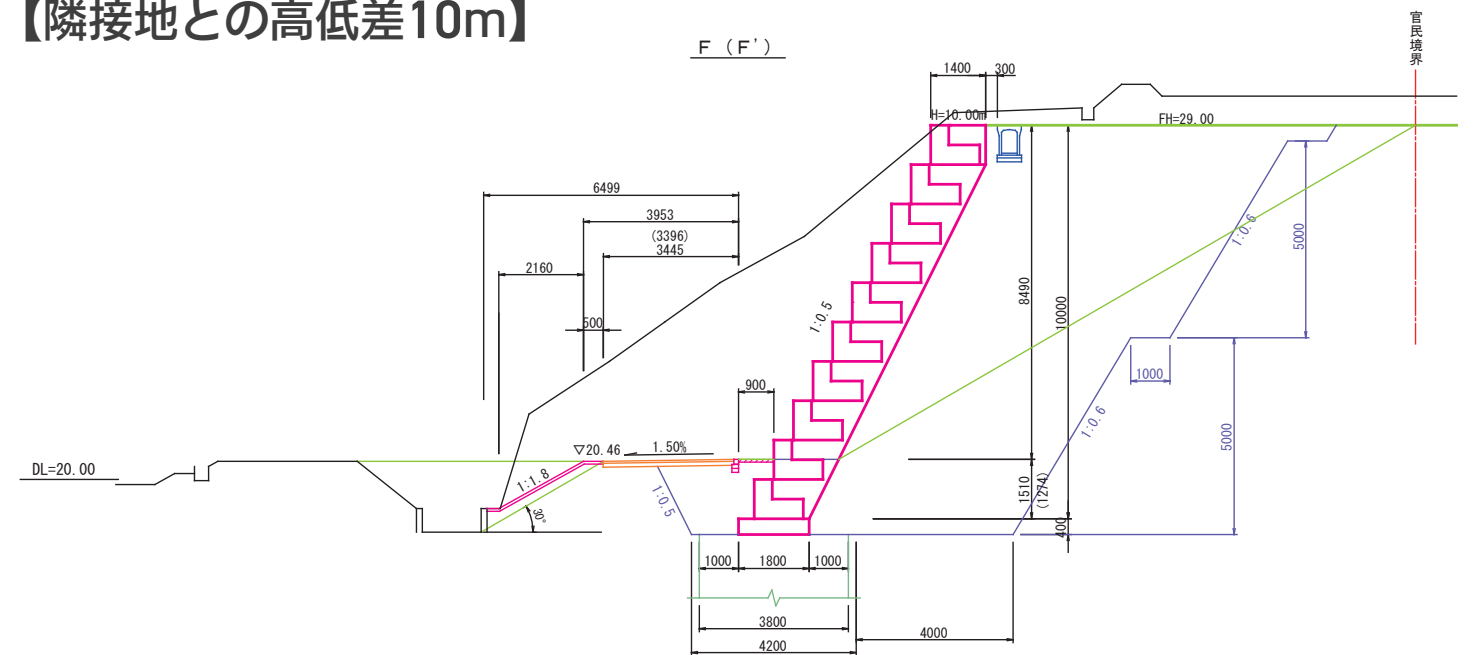
売買単価は最低30,000円/m²と近隣市町村と比較しても安価であるため、初期投資の軽減につながります。



【箱型擁壁】



【隣接地との高低差10m】



なぜ四三嶋工業団地が選ばれるのか

3 安心・安全の 好立地

◎浸水のリスクが極めて低い立地

造成地は隣接地より10m程高い位置にあり、浸水のおそれはほぼありません。

(次のページのハザードマップもご参照ください。)

都市計画法による開発許可取得済みであり、周囲の箱型擁壁は今後も町が管理します。

4 筑前町ハザードマップ

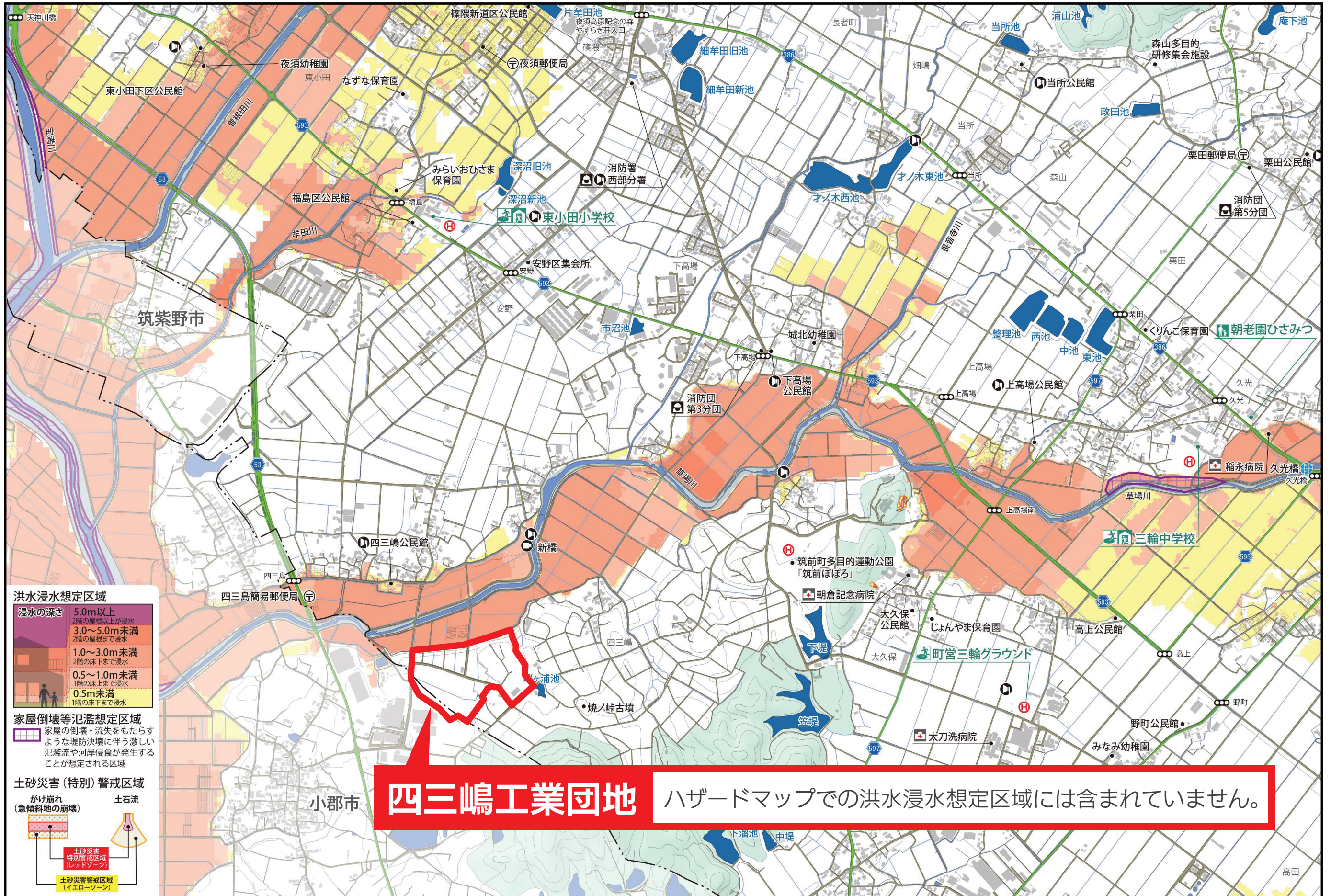
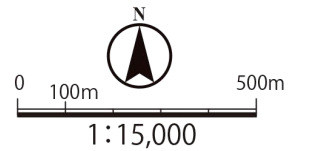
指定緊急避難場所
指定避難所
福祉避難所

庁舎
消防機関
警察機関

医療施設
雨量観測所
水位観測所

ライブカメラ
災害用臨時ヘリポート
防災行政無線

アンダーパス
郵便局
防災重点ため池



四三嶋工業団地 区画割図

注) 令和6年4月16日付福岡県告示第243号 土壌汚染対策法による形質変更時要届出区域



四三嶋工業団地 概要

住所	福岡県朝倉郡筑前町四三嶋
分譲面積 (有効面積)	①17,909㎡・5,427坪 (17,909㎡) ②8,622㎡・2,612坪 (8,622㎡) ③8,197㎡・2,483坪 (8,197㎡)
区域区分	都市計画区域内 区域区分非設定
用途地域	用途指定なし
防火指定	なし
建ぺい率	60%
容 積 率	200%
ガス	プロパンガス 都市ガス(予定)
電力	普通電圧:0.1km 特別高圧:5.5km
上 水 道	400t/日(残区画合計)
地 下 水	100t/日(飲用利用不可)
雨水排水	隣接調整池
污水排水	公共下水道
騒音規制	第2種区域
振動規制	指定なし
接続道路	町道 幅員10.0m
最低 販売価格	30,000円/㎡

進出企業のご紹介

株式会社ヤクルト本社

株式会社ヤクルト本社は、主に食品事業（飲料・食品製造販売）を中心に、化粧品事業、医薬品事業、そして研究開発事業などをグローバルに展開しています。また、その他事業としてプロ野球球団「東京ヤクルトスワローズ」の興行なども行っています。

平成29年に四三嶋工業団地内の約4.6haを購入し、工場建設に向けて計画中です。



株式会社福岡多田精機

株式会社福岡多田精機は、プラスチック射出成型用金型およびダイカスト鋳造用金型の設計・製造を専門とするメーカーです。主に自動車メーカー向けの金型を中心に手がけており、金型製作の全工程を自社内で一貫して行う「内製化」に強みを持つ企業です。

平成23年に四三嶋工業団地内の約0.8haを購入し、平成24年に操業を開始しました。



優遇措置をご用意してお待ちしております



【筑前町の優遇措置】

種 別	要 件	内 容
課税免除 筑前町企業誘致条例	(1)対象業種 製造業、電気・ガス・熱供給業、情報関連施設、研究・研修施設、流通関連施設、その他町長が特に認める施設 (2)設備投資 投下固定資本総額1億円を超える事業所の新設又は増設 (3)雇用 事業所新設の場合、従業員数10名以上増加。 事業所増設の場合、従業員数5名以上の増加。	固定資産税の免除(3年間) 土地・建物・償却資産全て
雇用促進奨励金 筑前町企業立地促進 奨励金交付要綱	(1)対象業種 製造業、電気・ガス・熱供給業、情報関連施設、研究・研修施設、流通関連施設、その他町長が特に認める施設 (2)設備投資 町内の土地を新規取得し、投下固定資本総額1億円を超える事業所の新增設 または、機械設備の購入があること (3)雇用 操業開始から1年経過するまでに町内居住者を5名以上の新規雇用	新規常用雇用者数×10万円 (限度額1,000万円) 筑前町企業立地促進奨励金

【福岡県企業立地促進交付金(福岡県企業立地課)】 TEL.092-643-3441

区分	対象業種	交付要件	交付額		限度額
			設備に関する交付	雇用に関する交付	
移転	◎製造業 ◎データセンター ◎ソフトウェア業 ◎情報処理・提供サービス業 （コンタクトセンターを除く） ◎デザイン業 ◎機械設計業	①土地を除く設備投資額5億円以上（賃借の場合、その固定資産評価額） ②建物内の生産又は事業用施設の床面積1,000㎡以上	生産または、事業の用に供する施設の床面積 1㎡あたり、3,000円	操業開始から3年間に新規に常用雇用した 県民1名あたり30万円	5億円
新設または増設	製造業	①土地を除く設備投資額5億円以上（賃借の場合、その固定資産評価額） ②県民の新規雇用5人以上	1. 設備投資額 （用地取得費を除く）の 2% 2. 業務施設等の 年間賃借額 （敷金権利金等を除く）の 1/2	3. 操業開始から3年間に新規に常用雇用した 県民1名あたり30万円	1億5千万円 ※設備投資額が50億円以上、かつ県民の新規常用雇用50人以上の場合、3億円 ※設備投資額が50億円以上、かつ県民の新規常用雇用100人以上の場合、5億円 【特例】 ①設備投資額が100億円以上、かつ県民の新規常用雇用150人以上の場合、8億円 ②設備投資額が300億円以上、かつ県民の新規常用雇用300人以上の場合、10億円
			※グリーンアジア国際戦略総合特区特例 グリーンアジア国際戦略総合特区の区域内で、環境性能の高い製品や環境配慮型の低価格かつ機能を備えた製品等の生産・研究開発を行うものが業務施設等を取得する場合、上記1の交付率に5%を加算する。		



四三嶋工業団地に関するお問い合わせ

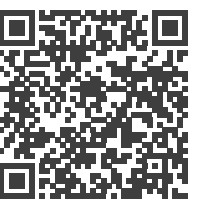
筑前町役場 都市計画課 都市計画係

〒838-0298 福岡県朝倉郡筑前町篠隈373番地

 **0946-42-6641**

 **0946-42-2011**

 **toshikei@town.chikuzen.lg.jp**



四三嶋工業団地の
HPはこちら