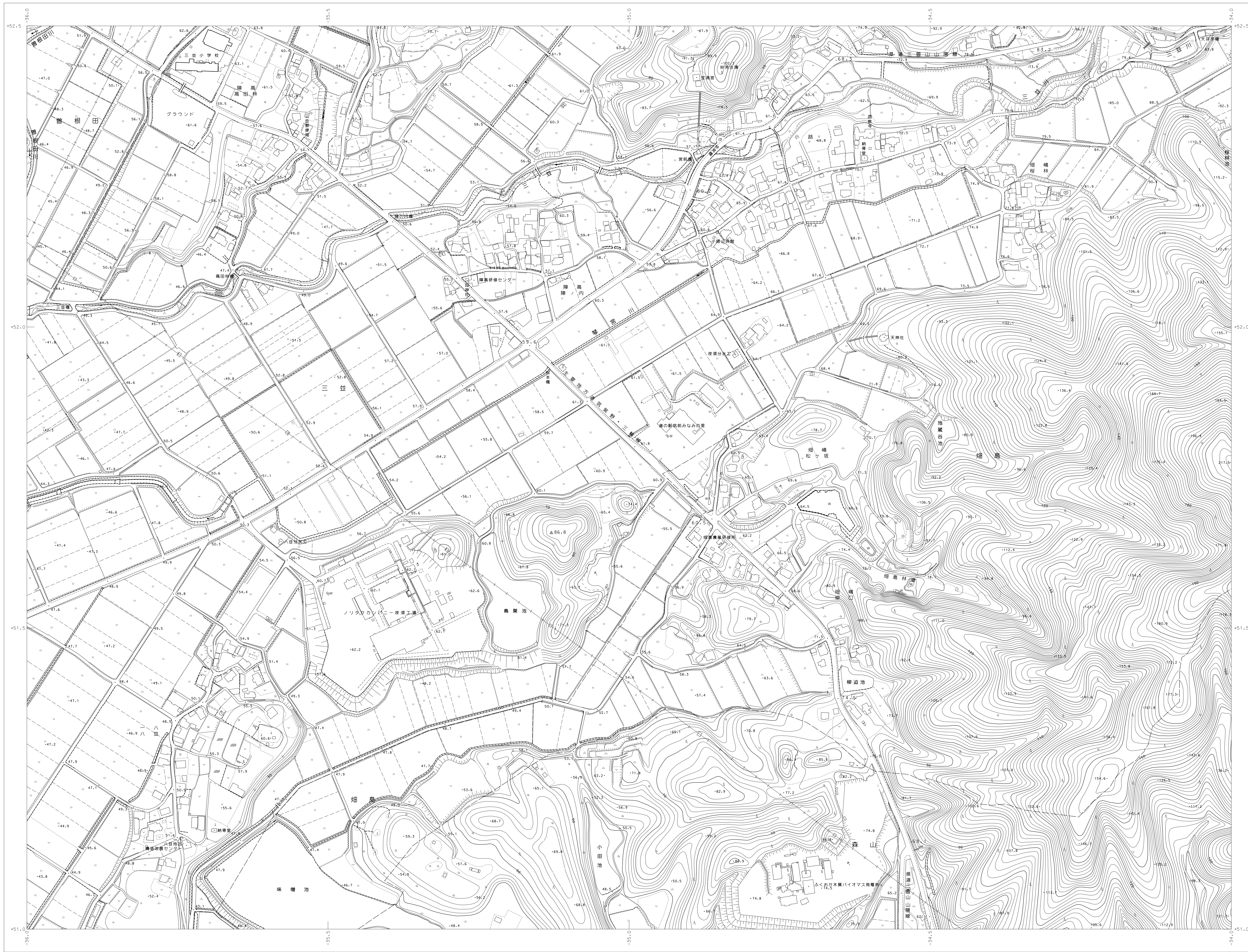


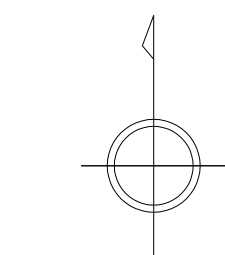
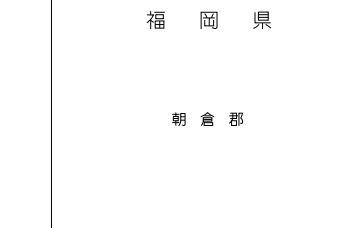
1:2,500

筑前町基本図 17



10	11	12
16	17	18
22	23	24

行政区画



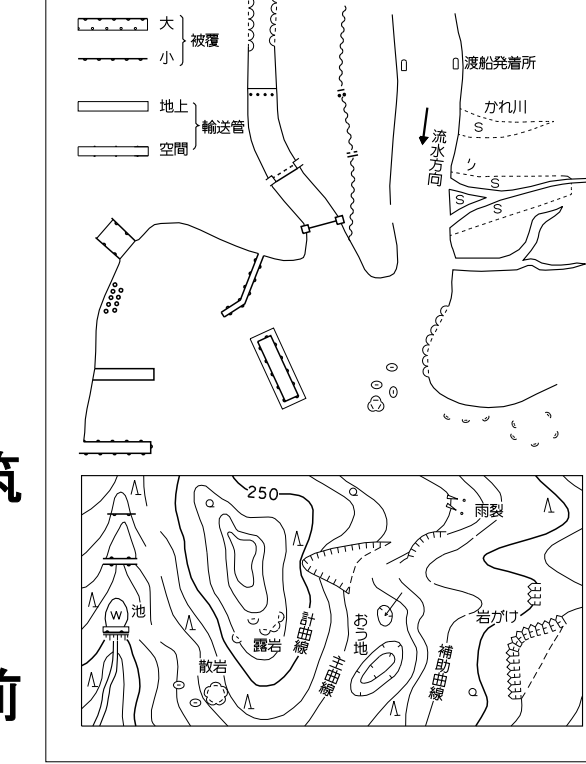
記号

▲	▲ 37.2	▲ 37.2	▲ 37.2
▲	▲ 25.02	▲ 25.02	▲ 25.02
▲	▲ 42.3	▲ 42.3	▲ 42.3
▲	▲ 35.6	▲ 35.6	▲ 35.6
▲	▲ 25.73	▲ 25.73	▲ 25.73
▲	▲ 15.3	▲ 15.3	▲ 15.3
▲	▲ 15.8	▲ 15.8	▲ 15.8

△	△ 37.2	△ 37.2	△ 37.2
△	△ 25.02	△ 25.02	△ 25.02
△	△ 42.3	△ 42.3	△ 42.3
△	△ 35.6	△ 35.6	△ 35.6
△	△ 25.73	△ 25.73	△ 25.73
△	△ 15.3	△ 15.3	△ 15.3
△	△ 15.8	△ 15.8	△ 15.8

○	○ 37.2	○ 37.2	○ 37.2
○	○ 25.02	○ 25.02	○ 25.02
○	○ 42.3	○ 42.3	○ 42.3
○	○ 35.6	○ 35.6	○ 35.6
○	○ 25.73	○ 25.73	○ 25.73
○	○ 15.3	○ 15.3	○ 15.3
○	○ 15.8	○ 15.8	○ 15.8

□	□ 37.2	□ 37.2	□ 37.2
□	□ 25.02	□ 25.02	□ 25.02
□	□ 42.3	□ 42.3	□ 42.3
□	□ 35.6	□ 35.6	□ 35.6
□	□ 25.73	□ 25.73	□ 25.73
□	□ 15.3	□ 15.3	□ 15.3
□	□ 15.8	□ 15.8	□ 15.8

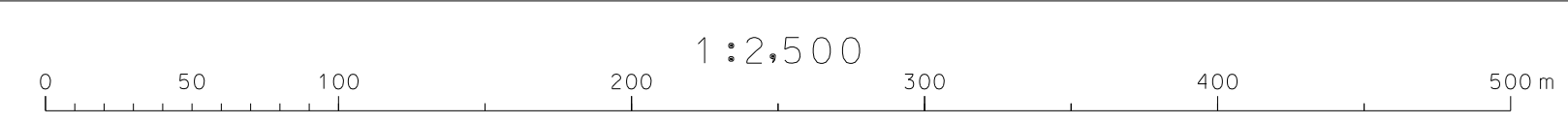


筑前町

国際航業株式会社調製

撮影 平成16年11月 C1-1107-1110
 測図 平成17年2月 ステレオプロッタA8
 現調 平成18年12月

 撮影 令和5年6月 04-0229-0235
 測図 令和6年3月 05-0055-0063
 現調 令和5年8月 06-0032-0034
 SUMMIT



「この測量成果は、国土地理院長の承認及び助産を得て同院所管の測量標及び測量成果を使用して得たものである。(承認番号) 平16 九公 第309号」
 「この測量成果は、国土地理院長の承認を得て同院所管の測量標及び測量成果を使用して得たものである。(承認番号) 平5九公第125号」