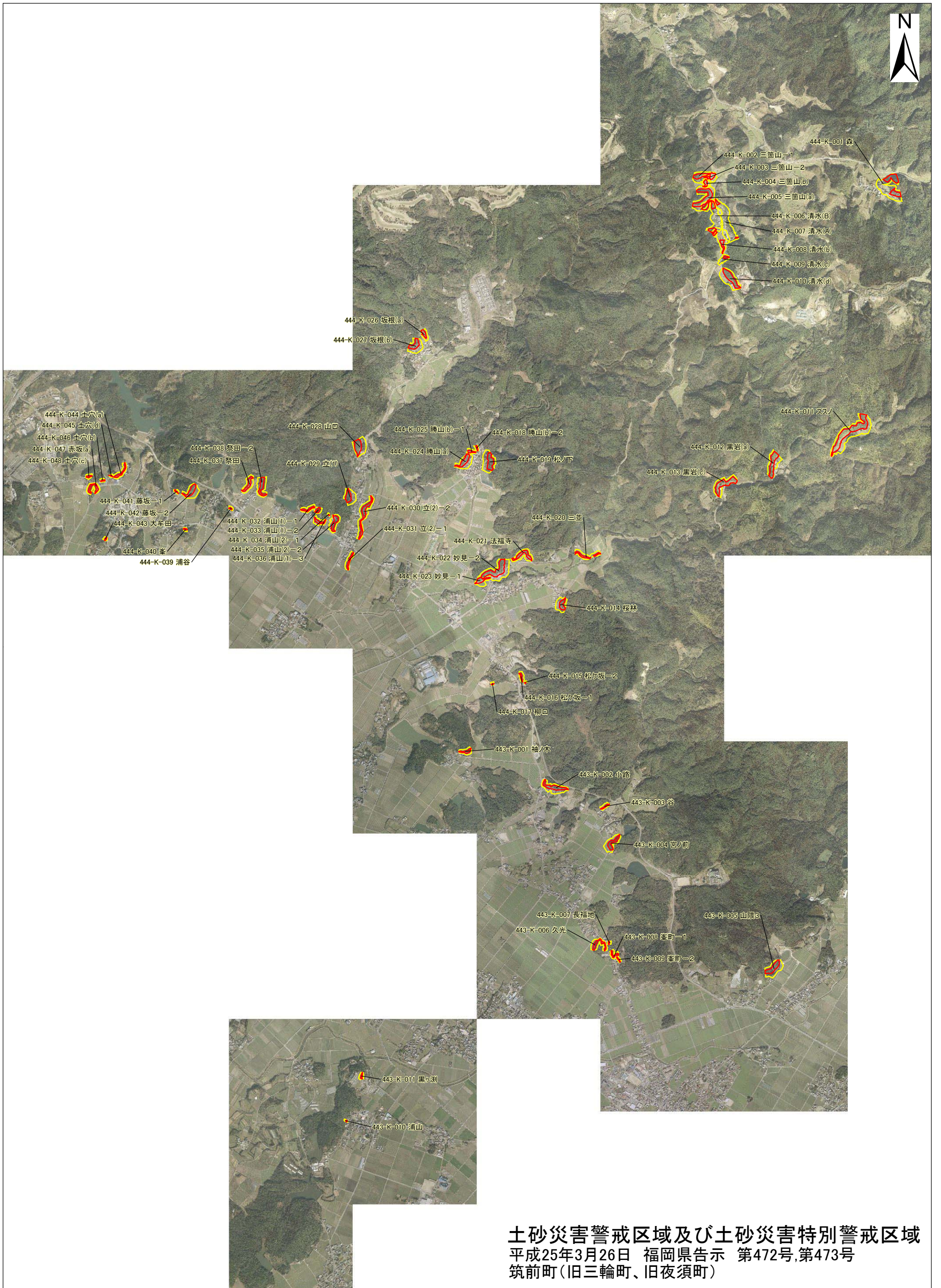


土砂災害警戒区域及び土砂災害特別警戒区域
 平成25年3月26日 福岡県告示 第472号,第473号
 筑前町(旧三輪町、旧夜須町)

オルソ位置図





凡例	
	土砂災害警戒区域
	土砂災害特別警戒区域
D: 土石流	K: 急傾斜地の崩壊
443-D-001 松林谷	区域の番号、区域の名称



土砂災害警戒区域及び土砂災害特別警戒区域
 平成25年3月26日 福岡県告示 第472号,第473号
 筑前町(旧三輪町、旧夜須町)

オルソ位置図

凡例	
	土砂災害警戒区域
	土砂災害特別警戒区域
443-K-001 袖ノ木	区域の番号、区域の名称
D:土石流 K:急傾斜地の崩壊	